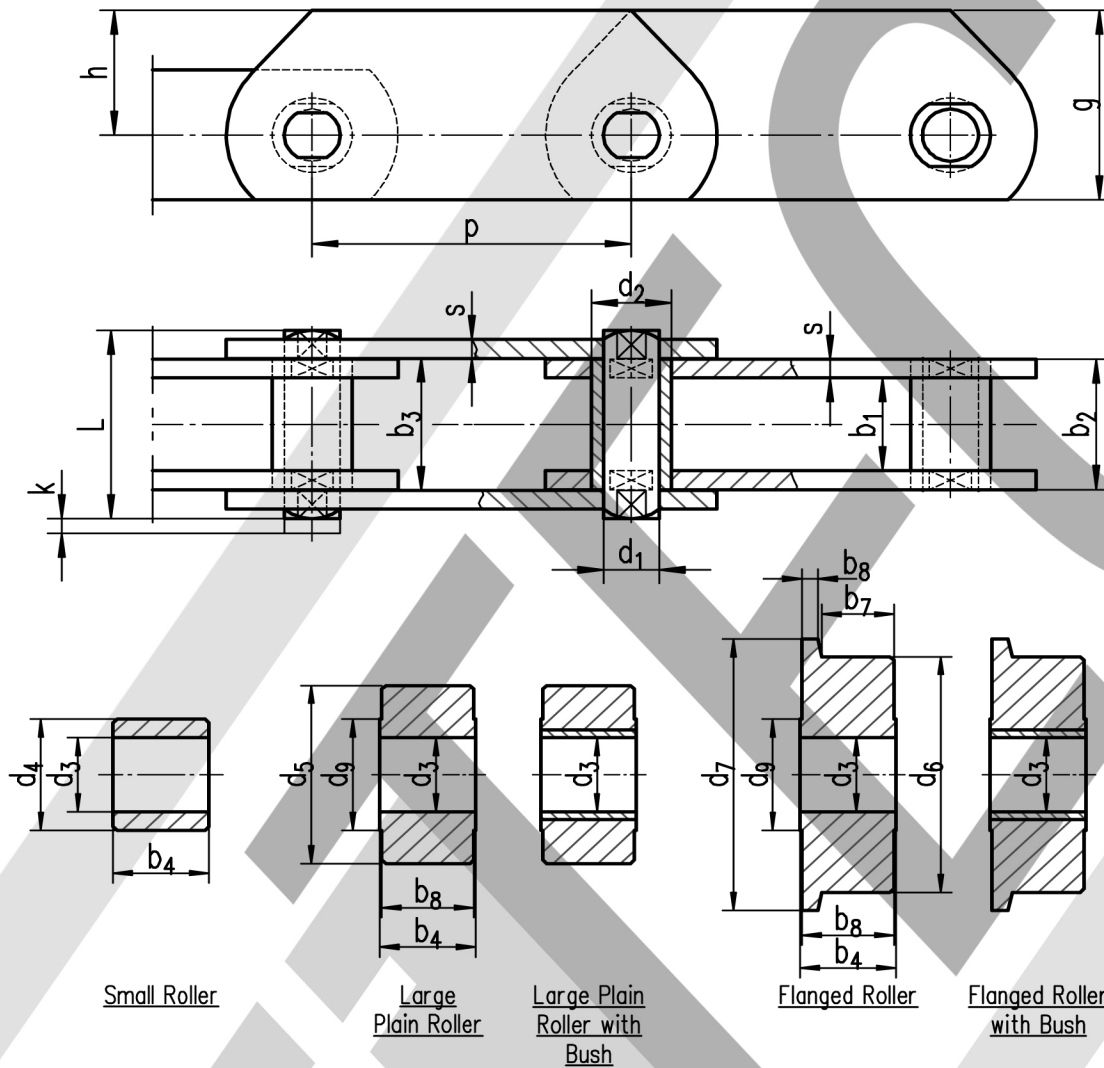


Conveyor Chain with Deep Links - DIN 8165 - (1.März 1992)



Measurements

Available Pitches

DIN	p										b ₁ min. [mm]	b ₂ max. [mm]	b ₃ min. [mm]	d ₁ [mm]	d ₂ [mm]	s [mm]	g [mm]	h [mm]	L max. [mm]	k max. [mm]	Breaking Load min.
	40	50	63	80	100	125	160	200	250	315											
FV 40	X	X	X	X	X						18	24,5	25	10	15	3	26	22	37	3,5	40.000
FV 63			X	X	X	X	X				22	30,5	31	12	18	4	30	25	46	4,5	63.000
FV 90			X	X	X	X	X	X			25	35,5	36	14	20	5	35	27,5	53	4,5	90.000
FV 112					X	X	X	X	X		30	42,5	43	16	22	6	40	30	63	4,5	112.000
FV 140					X	X	X	X	X		35	47,5	48	18	26	6	45	37,5	64	6	140.000
FV 180						X	X	X	X	X	45	61,5	62,5	20	30	8	50	45	88	7	180.000
FV 250							X	X	X	X	55	72	73	26	36	8	60	50	98	8	250.000
FV 315								X	X	X	65	86	87	30	42	10	70	55	117	8	315.000

Measurements of Rollers

DIN	b ₄ max. [mm]	b ₅ max. [mm]	b ₇ min. [mm]	b ₈ max. [mm]	d ₃ min. [mm]	d ₄ max. [mm]	d ₅ max. [mm]	d ₆ max. [mm]	d ₇ max. [mm]	d ₉ ca. [mm]
FV 40	17	16	12	3	15,1	20	32	40	48	26
FV 63	21	20	15	4	18,1	26	40	50	60	30
FV 90	24	23	18	4	20,1	30	48	63	73	35
FV 112	29	28	21,5	5	22,2	32	55	72	87	40
FV 140	34	32	25	5,5	26,2	36	60	80	95	45
FV 180	44	42	34	6,5	30,2	42	70	100	120	50
FV 250	54	50	40	8	36,2	50	80	125	145	60
FV 315	64	60	48	10	42,2	60	90	140	170	70