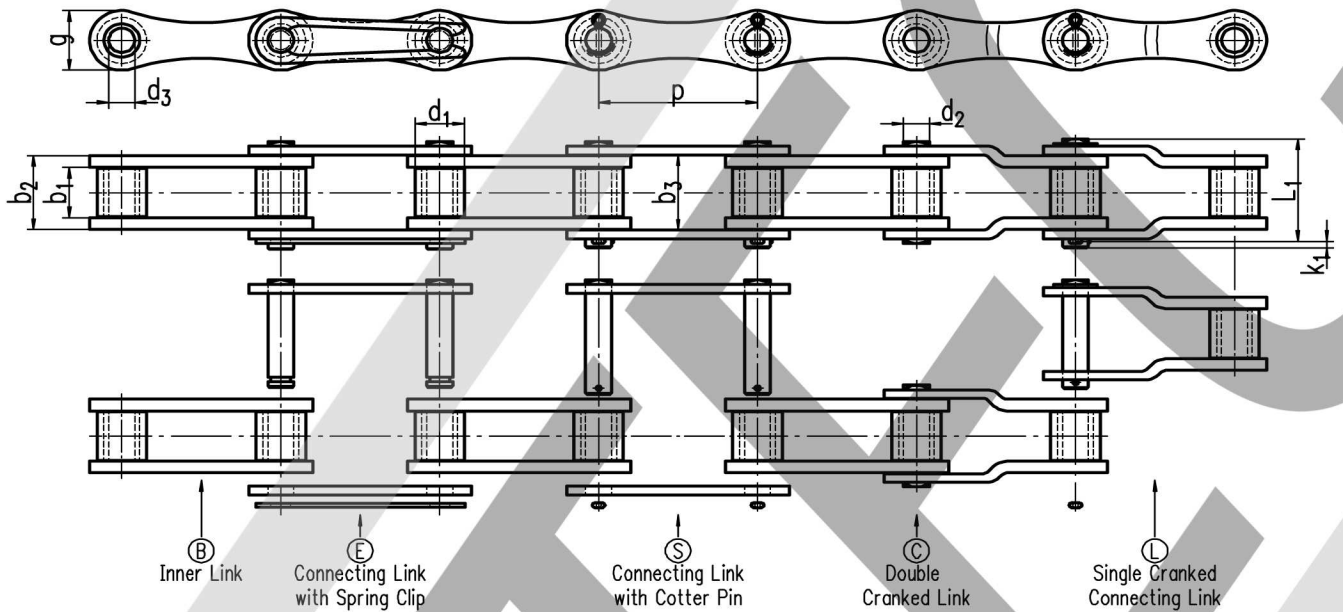


Double Pitch Roller Chains Style - "B" - DIN 8181 (1.April 2000)



DIN	p	b ₁ min.	b ₂ max.	b ₃ min.	d ₁ max.	d ₂ max.	d ₃ min.	g max.	K ₁ max.	L ₁ max.	Breaking Load [N]	Weight kg/m
	[mm]	[mm]	[mm]	[mm]	[mm]	[mm]	[mm]	[mm]	[mm]	[mm]		
208B-1	25,4	7,75	11,3	11,43	8,51	4,45	4,5	11,8	3,9	17	18.000	0,45
210B-1	31,75	9,65	13,28	13,41	10,16	5,08	5,13	14,7	4,1	19,6	22.400	0,65
212B-1	38,1	11,68	15,62	15,75	12,07	5,72	5,77	16,1	4,6	22,7	29.000	0,76
216B-1	50,8	17,02	25,4	25,6	15,88	8,28	8,34	21	5,4	35,1	60.000	1,75
220B-1	63,5	19,56	29	29,2	19,05	10,19	10,26	26,4	6,1	43,2	95.000	1,95
224B-1	76,2	25,4	37,9	38,2	25,4	14,63	14,71	33,4	6,6	53,4	160.000	4,5
228B-1	88,9	30,99	46,5	46,8	27,94	15,9	15,98	37	7,4	65,1	200.000	6
232B-1	101,6	30,99	45,5	45,8	29,21	17,81	17,9	42,2	7,9	67,4	250.000	6,5