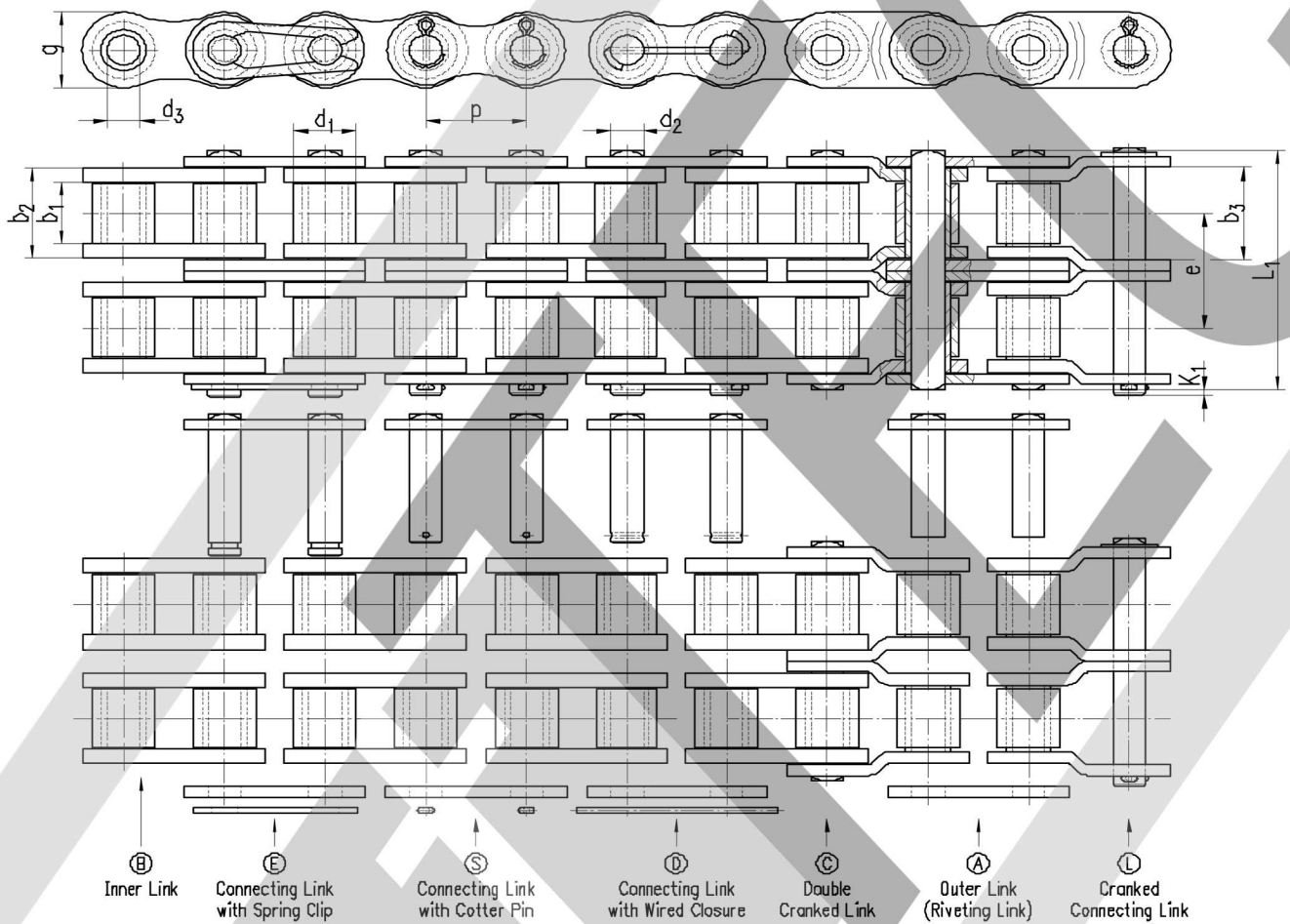


Roller Chains - European Standard - DIN 8187-1 (1.March 1996)

DUPLEX



DIN	Tradename [p x b1]	p [mm]	b ₁ min. [mm]	b ₂ max. [mm]	b ₃ min. [mm]	d ₁ max. [mm]	d ₂ max. [mm]	d ₃ min. [mm]	e [mm]	g max. [mm]	K ₁ max. [mm]	L ₁ max. [mm]	Breaking load [N]	Weight kg/m
05B-2	8 x 3	8	3	4,77	4,9	5	2,31	2,36	5,64	7,1	3,1	8,6	7.800	0,36
06B-2	3/8" x 7/32"	9,525	5,72	8,53	8,66	6,35	3,28	3,33	10,24	8,2	3,3	13,5	16.900	0,78
08B-2	1/2" x 5/16"	12,7	7,75	11,3	11,43	8,51	4,45	4,5	13,92	11,8	3,9	17	32.000	1,36
10B-2	5/8" x 3/8"	15,875	9,65	13,28	13,41	10,16	5,08	5,13	16,59	14,7	4,1	19,6	44.500	1,82
12B-2	3/4" x 7/16"	19,05	11,68	15,62	15,75	12,07	5,72	5,77	19,46	16,1	4,6	22,7	57.800	2,38
16B-2	1" x 17,02	25,4	17,02	25,4	25,6	15,88	8,28	8,34	31,88	21	5,4	35,1	106.000	5,30
20B-2	1 1/4" x 3/4"	31,75	19,56	29	29,2	19,05	10,19	10,26	36,45	26,4	6,1	43,2	170.000	7,30
24B-2	1 1/2" x 1"	38,1	25,4	37,9	38,2	25,4	14,63	14,71	48,36	33,4	6,6	53,4	280.000	13,40
28B-2	1 3/4" x 1 7/32"	44,45	30,99	46,5	46,8	27,94	15,9	15,98	59,56	37	7,4	65,1	360.000	16,60
32B-2	2" x 1 7/32"	50,8	30,99	45,5	45,8	29,21	17,81	17,9	58,55	42,2	7,9	67,4	450.000	21,00
40B-2	2 1/2" x 1 1/2"	63,5	38,1	55,7	56	39,37	22,89	23	72,29	52,9	10	82,6	630.000	32,60
48B-2		76,2	45,72	70,5	71	48,26	29,24	29,35	91,21	63,8	10	99,1	1.000.000	50,00