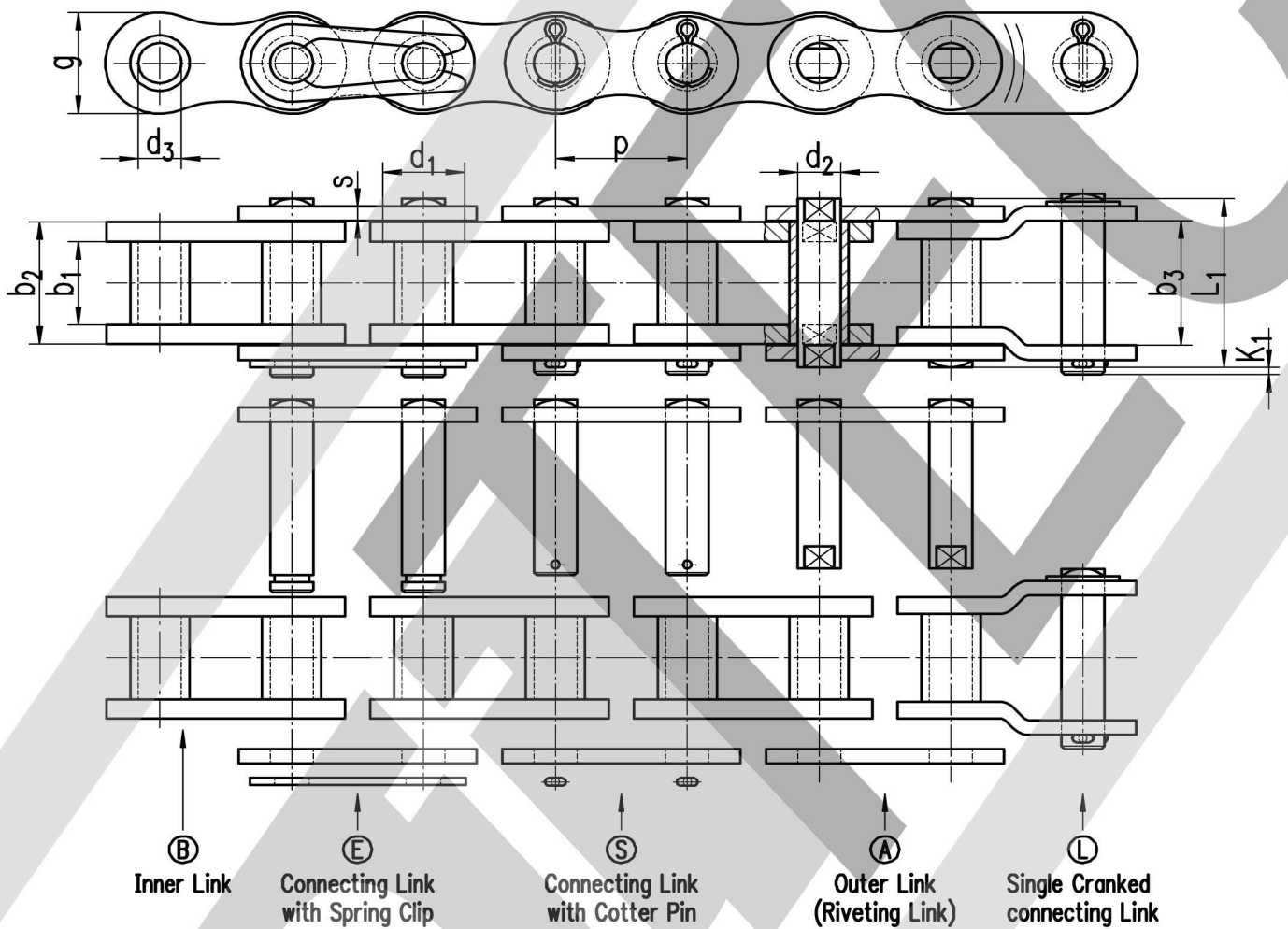


Bush Chain - DIN 8164 - (August 1999)



p [mm]	b_1 min. [mm]	b_2 max. [mm]	b_3 min. [mm]	d_1 max. [mm]	d_2 max. [mm]	d_3 min. [mm]	g max. [mm]	s [mm]	L_1 max. [mm]	K_1 max. [mm]	Breaking load [N]	Weight kg/m
15	14	18,5	19	9	6	6,1	14	2	26	2	12.500	1,2
20	16	22,5	23	12	8	8,1	19	3	33	3	25.000	2,1
25	18	24,5	25	15	10	10,1	21	3	37	3,5	31.500	2,6
30	20	28,5	29	17	11	11,1	28	4	43	3,5	40.000	4
35	22	30,5	31	18	12	12,1	30	4	46	4,5	50.000	4,3
40	25	35,5	36	20	14	14,1	35	5	53	4,5	63.000	6
45	30	42,5	43	22	16	16,1	40	6	63	4,5	80.000	8
50	35	47,5	48	26	18	18,1	44	6	68	6	100.000	9
55	45	61,5	62,5	30	20	20,2	49	8	86	7	125.000	14
60	50	66,5	67,5	32	22	22,1	55	8	92	7	160.000	15
65	55	72	73	36	26	26,2	61	8	98	8	200.000	19
70	65	86	87	42	30	30,2	67	10	117	8	250.000	25